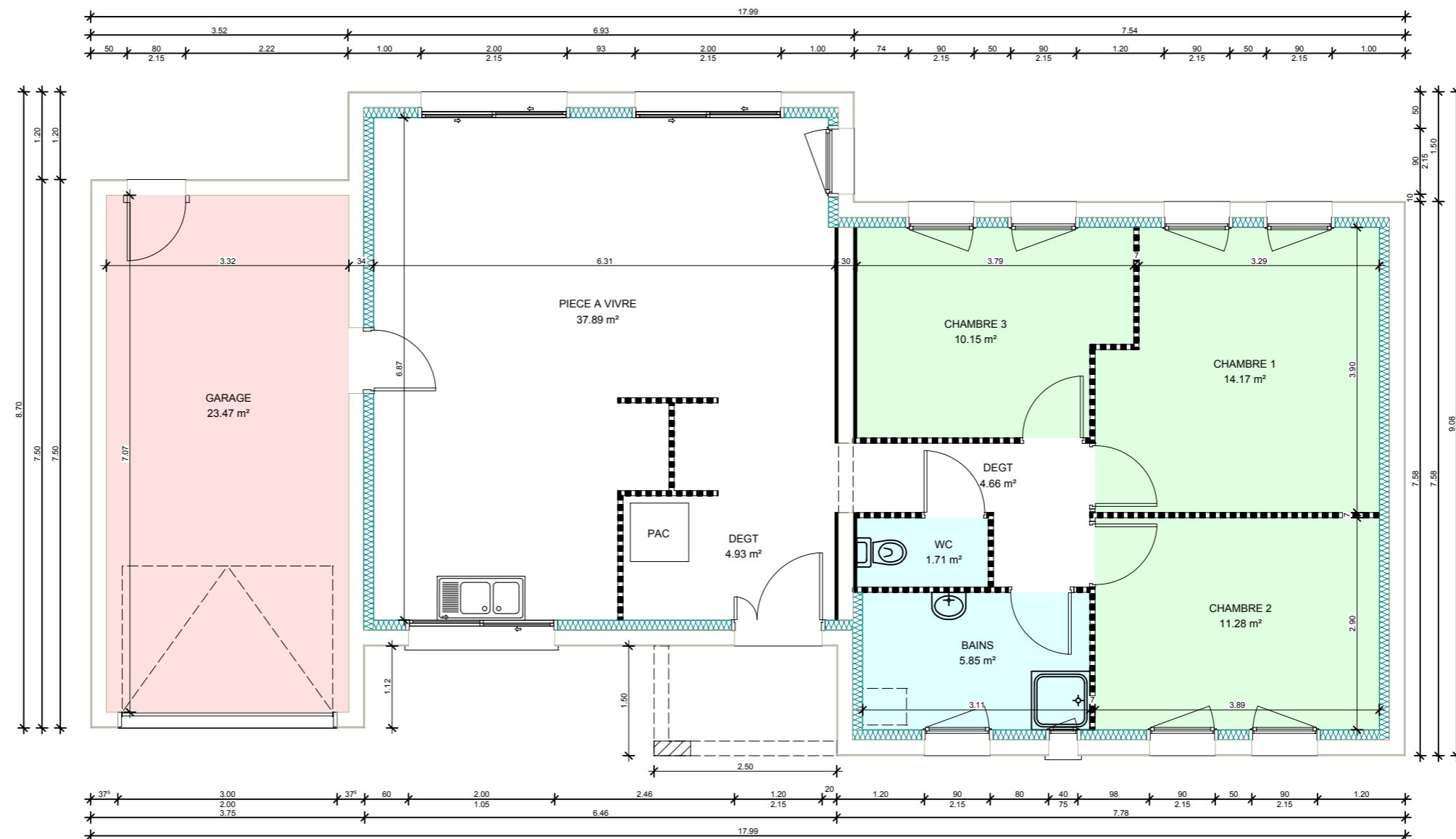




Version 1 :



CARACTERISTIQUE DE BASE :

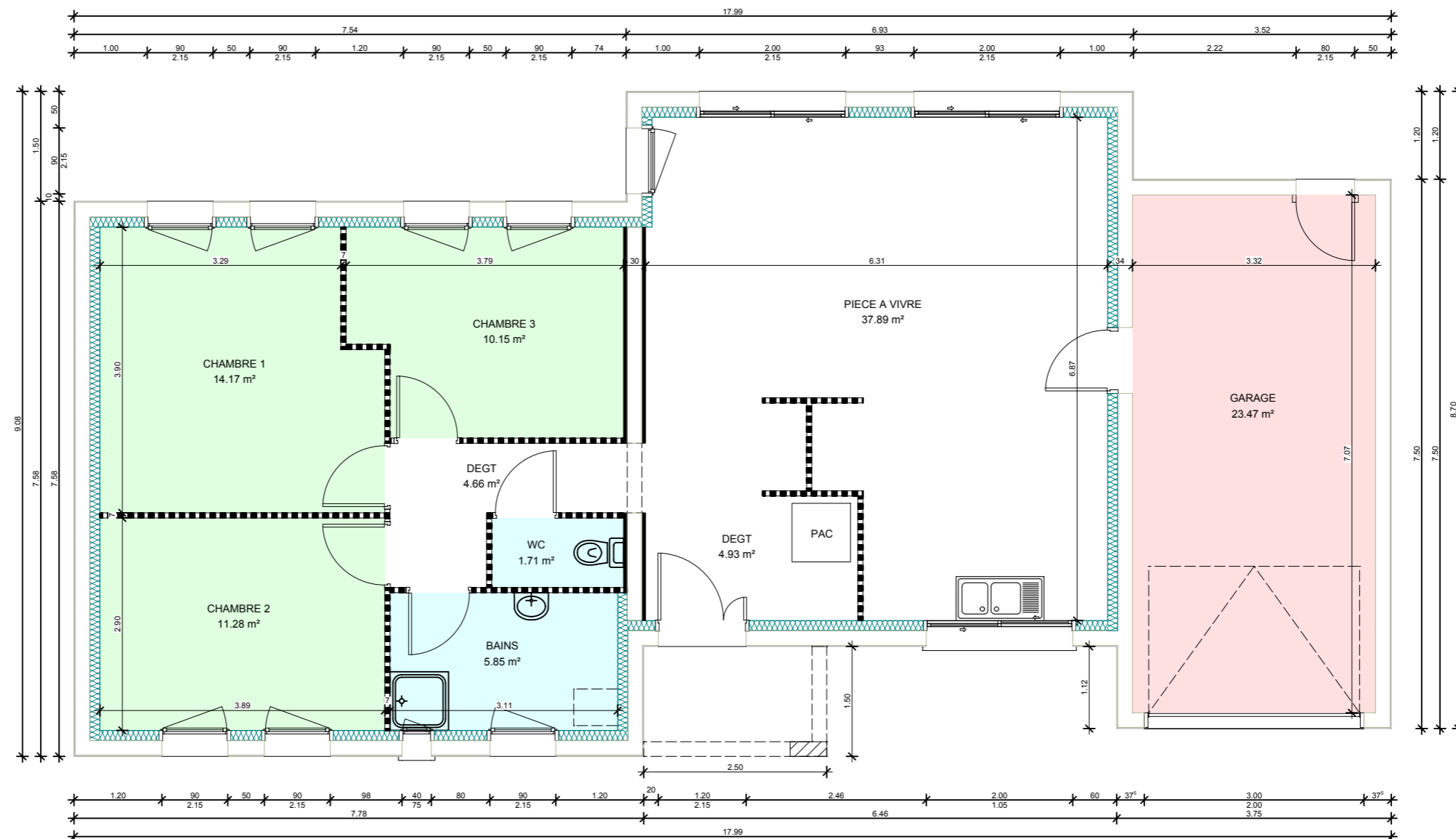
- Maçonnerie parpaing
- Vide Sanitaire 2 rgs
- Couverture Bac Acier et Etanchéité multi couche
- Menuiseries PVC (Dimension 90x215 avec partie basse fixe)
- Porte d'entrée ACIER coloris RAL 9016
- Porte de Garage sectionnelle 300x200 ISO coloris RAL 9016
- Doublage GR 32 100 mm
- Cloisons de distribution 72 mm
- PAC double service

Non compris :

- Béton porche d'entrée

Surface Habitable : 90.64 m²

Version 2 :



CARACTERISTIQUE DE BASE :

- Maçonnerie parpaing
- Vide Sanitaire 2 rgs
- Couverture Bac Acier et Etanchéité multi couche
- Menuiseries PVC (Dimension 90x215 avec partie basse fixe)
- Porte d'entrée ACIER coloris RAL 9016
- Porte de Garage sectionnelle 300x200 ISO coloris RAL 9016
- Doublage GR 32 100 mm
- Cloisons de distribution 72 mm
- PAC double service

Non compris :

- Béton porche d'entrée

Surface Habitable : 90.64 m²

